



Solidum Cat Bond Fund
T - Klassen
30. November 2025

Anlageziel

Der Solidum Cat Bond Fund ist ein "Organismus für gemeinsame Anlagen in Wertpapieren nach liechtensteinischem Recht in der Rechtsform einer Treuhänderschaft" (UCITS V). Das Anlageziel des Fonds ist eine langfristig nachhaltige Wertsteigerung bei geringer Korrelation zu festverzinslichen Anlagen, Aktien und alternativen Anlagen. Der Fonds hält ein diversifiziertes Portfolio aus Katastrophenanleihen (*Cat Bonds*) oder anderen Instrumenten, die versicherte Ereignisrisiken oder originäres Versicherungs-Zeichnungsrisiko an den Kapitalmarkt transferieren. In dem Masse, wie sich der Markt der verbrieften Versicherungsanlagen weiterentwickelt, können weitere Instrumente erhältlich sein und der Fonds könnte in solche investieren. Das Portfolio wird aktiv bewirtschaftet mit dem Ziel, optimierte Erträge im Kontext jeweils herrschender Marktsituationen zu erzielen. Zusätzlich zur Fondswährung USD werden EUR und CHF Klassen angeboten. Hedging wird genutzt, um den Einfluss von Währungsschwankungen zu reduzieren.

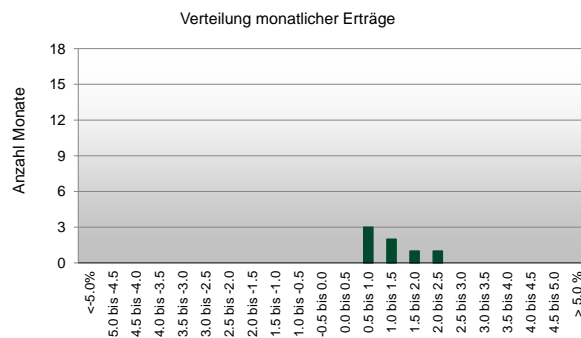
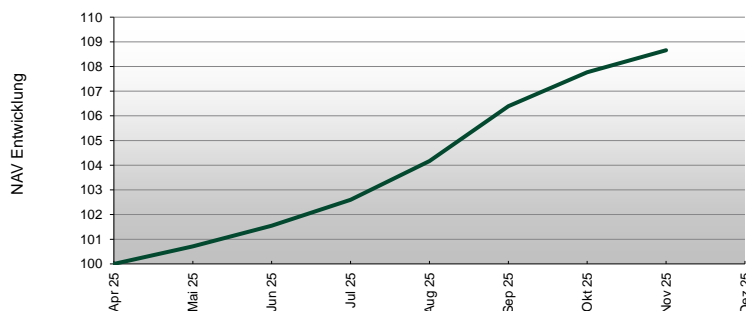
Fondsdaten

Fonds Name:	Solidum Cat Bond Fund	Anteilklassen	
Strategie	Verbrieft versicherungereignis-basierte Anlagen	USD-T	Bloomberg
Fokus	Katastrophenanleihen		ISIN
Zeichnungen	halbmonatlich		Reuters
Rücknahmen	halbmonatlich		Telekurs
Kündigungsfrist	10 Tage		WKN
Minimale Haltedauer	keine		Lancierung
Leverage	nein		Nettoinventarwert
Domizil	Liechtenstein	CHF-T	Bloomberg
Gesellschaftsform	OGAW (UCITS V)		ISIN
Öffentlicher Vertrieb	AT, CH, DE, LI		Reuters
Verwaltungsgesellschaft	IFM Independent Fund Management AG		Telekurs
Asset Manager	Solidum Partners AG		WKN
Depotbank	Liechtensteinische Landesbank AG, Vaduz		Lancierung
Auditor	Ernst & Young		Nettoinventarwert
Berichterstattung	monatlich		
Jahresabschluss	31. Dezember		
Ausschüttungen	keine, thesaurierend		
Lancierung des Fonds	30. September 2009		
Mindestanlagebetrag	CHF / EUR / USD 20'000'000		
Verwaltungsgebühr	0.50%		
Fondsvolumen (USD,m)	123.63		

Historische Wertentwicklung

	Jahr	Jan	Feb	Mär	Apr	Mai	Jun	Jul	Aug	Sep	Okt	Nov	Dez	Jahr
Solidum Cat Bond Fund, USD - T Klasse	2025					0.71%	0.83%	1.03%	1.53%	2.13%	1.30%	0.83%		8.66%
Solidum Cat Bond Fund, CHF - T Klasse	2025					0.16%	0.47%	0.59%	1.15%	1.80%	0.93%	0.49%		5.71%

Historische Wertentwicklung (USD-T Klasse)





Historische Analyse (USD T Klasse)

Historische Renditeanalyse		Historisches Anlageergebnis		
Nettoinventarwert pro USD T Anteil	108.66		monatlich	annualisiert
Rendite seit Auflegung	8.66%	Durchschnittlicher Ertrag	1.19%	15.30%
Rendite letzte 12 Monate	N/A	Standardabweichung	N/A	N/A
Rendite letzte 36 Monate, p.a.	N/A	Sharpe Ratio (1m US Gov.)	N/A	N/A
Rendite letzte 60 Monate, p.a.	N/A	Korrelationsanalyse	(Basis: monatliche Erträge)	
Rendite seit Auflegung, p.a.	N/A	Pictet BVG 25		
Kumulative Rendite seit Auflegung	8.66%	Swiss Performance Index		
Bester Monat seit Auflegung	2.13%	DJ EuroStoxx 50		
Schlechtester Monat seit Auflegung	0.71%	Global Gov Bonds (hedged)		
Längste Recovery-Zeitspanne		S&P 500 Inv. Grade Corp Bond Total Return		
Positive Monate seit Auflegung	100%	HFRI FOF		

Kommentar

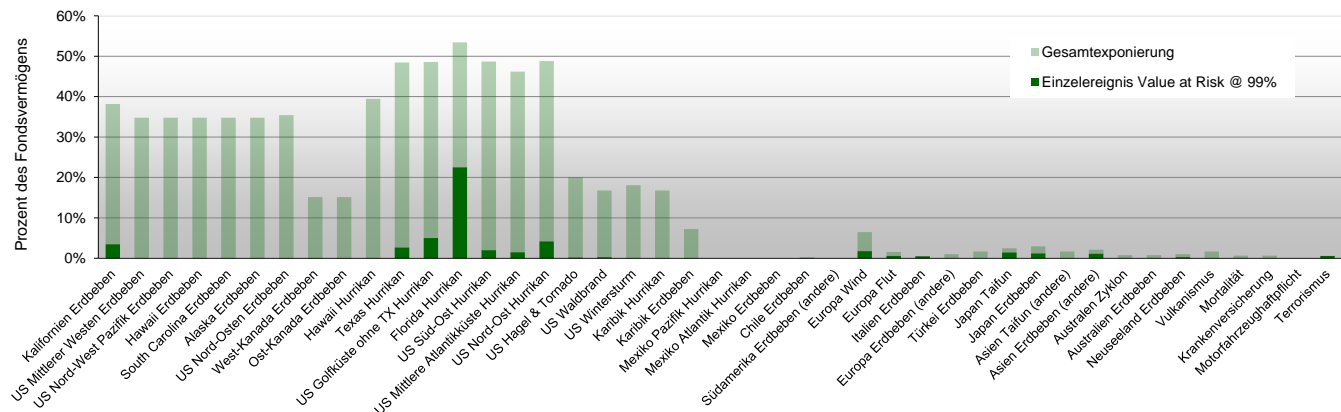
Der Fonds erzielte im Berichtsmonat in den beiden Währungsklassen ein weiteres positives Resultat von 0.49% und 0.83%.

Die Atlantische Hurrikansaison 2025 begann am 1. Juni und endete offiziell am 30. November. Die Saison war aus verschiedenen Gründen bemerkenswert: i) erstmals seit einer Dekade traf kein Hurrikan auf das amerikanische Festland; ii) von Mitte August bis Mitte September entstand kein Hurrikan im tropischen Atlantik; iii) trotzdem verzeichnete die Saison 4 Stürme der beiden höchsten Kategorien; und iv) mit Hurrikan Melissa traf einer der stärksten beobachteten Stürme auf die Karibikinsel Jamaika. Als Kategorie-5-Sturm mit einer Windgeschwindigkeit von 295 km/h und einem zentralen Druck von 892 mbar ist Melissa der stärkste Sturm, der die Insel seit Beginn der Aufzeichnungen im Jahr 1850 getroffen hat.

Insgesamt verzeichnete die Hurrikansaison 2025 13 Stürme und einen ACE-Index Wert von 132.6. Damit stellt 2025 ein durchschnittliches Jahr dar und beide Werte liegen nahe der klimatologischen Norm der letzten 30 Jahre. Die Accumulated Cyclon Energy (ACE) ist ein Mass für die in einer Hurrikansaison insgesamt freigesetzte kinetische Energie aller Stürme.

Portfolioexposition

Gesamtexponierung und Value at Risk (99%) pro Region und Versicherungssparte



Kontakt EWR

Solidum Partners Europe GmbH
Meierhofstrasse 39, FL-9495 Triesen, Liechtenstein
contact@solidumpartners.li

Asset Manager & Kontakt CH

Solidum Partners AG
Mühlebachstrasse 70, CH-8008 Zürich, Schweiz
contact@solidumpartners.ch

SOLIDUM PARTNERS AG IST EIN VON DER Eidgenössischen Finanzmarktaufsicht FINMA BEAUFICHTIGTER UND REGULIERTER VERMÖGENSVERWALTER VON KOLLEKTIVEN KAPITALANLAGEN. SOLIDUM PARTNERS EUROPE GMBH IST EIN VERTRAGLICH GEBUNDENER VERMITTLER (ART. 4 ABS. 1 NR. 29, 2014/65/EU), DER IM AUFTRAG, NAMEN UND FÜR RECHNUNG DES HAFTENDEN INSTITUTS, DER REUSS PRIVATE ACCESS AG (FL0002.303.446-9), DIE ANLAGEVERMITTLUNG (ANHANG 1 ABSCHN. A NR. 1, 2014/65/EU) ERBRINGT. DIE HAFTUNGSTRÄGERIN IST EINE IN LIECHTENSTEIN BEWILLIGTE UND DURCH DIE FMA BEAUFICHTIGTE MIFID-WERTPAPIERFIRMA. DIE HIER BESCHRIEBENEN PRODUKTE UND LEISTUNGEN SIND FÜR US PERSONEN WEDER ERHÄLTICH NOCH ANGEBOten UND WERDEN NICHT ÖFFENTLICH ANGEBOten ODER VERTRIEBEN AN PERSONEN MIT WOHNSITZ IN DER SCHWEIZ ODER ANDEREM ANDEREN LAND, IN DEM DAS ANGEBOt ODER DER VERTRIEB VON SOLCHEN PRODUKTEN ODER LEISTUNGEN RESTRIKTIONEN UNTERLIEGT. DIESE INFORMATION IST IHNEN AUSSCHLIESSLICH AUF AUSSDRÜCKLICHEN WUNSCH GELIEFERT WORDEN UND DARF OHNE VORHERIGE SCHRIFTLICHE ZUSTIMMUNG VON SOLIDUM PARTNERS AG WEDER IM GANZEN ODER IN TEILEN Vervielfältigt ODER IN ANDERER WEISE WEITERVERBREITET WERDEN. DIESE INFORMATION KANN AUF ANNAHMEN BERUHEN UND DARF NICHT UNGEPRÜFT ÜBERNOMMEN WERDEN. AUSSAGEN IN DIESEM DOKUMENT BETREFFEN TEILWEISE ZUKÜNFtIGE ENTWICKLUNGEN, UND LESER WERDEN AUF DAS RISIKO HINGEWIESEN, SICH UNANGEMESSEN AUF SOLCHE AUSSAGEN ZU VERLASSEN. SOLIDUM PARTNERS AG SCHLIESST JEGLICHE HAFTUNGSANSPRÜCHE AUS, DIE AUS UNVOLLSTÄNDIGER ODER INKORREKTER INFORMATION RESULTIEREN. DIESE INFORMATION IST WEDER EIN PROSPEKT, NOCH EIN ANGEBOt ODER EINE EMPFEHLUNG IRGEND EINER ART WIE Z.B. ZUM KAUF/SUBSKRIPTION ODER VERKAUF/REDEMPTION VON ANLAGEINSTRUMENTEN ODER ANDEREN TRANSAKTIONEN. DIE HIER BESCHRIEBENEN ANLAGEN UND INSTRUMENTE BEIHALTEN EIN HOHES MASS AN RISIKO, INKLUSIVE DES RISIKOS EINES MÖGLICHEN VERLUSTES DES INVESTIERTEN KAPITALS, WIE DETAILLIERT IN DEM PROSPEKT DER ANLAGEN UND INSTRUMENTE BESCHRIEBEN, WELCHER AUF VERLANGEN ERHÄLTICH IST. ANLEGER SOLLTEN SICH DIESER RISIKEN BEWUSST SEIN UND SIE VERSTEHEN, BEVOR SIE ZU EINER ENTSCHEIDUNG BEZÜGLICH DIESER ANLAGEN UND INSTRUMENTE KOMMEN. HISTORISCHE ERTRAGSENTWICKLUNG IST KEINE GARANTIE ODER INDIKATOR FÜR ZUKÜNFtIGE ERTRAGSENTWICKLUNG. DER PROSPEKT UND DIE WESENTLICHEN ANLEGERINFORMATIONEN (PRIIP) SIND BEI DER VERWALTUNGSGESELLSCHAFT IFM INDEPENDENT FUND MANAGEMENT AG, LANDSTR. 30, FL-9494 SCHAAN ODER BEIM LOKALEN VERTRETER ERHÄLTICH. VERTRETER IN DER SCHWEIZ: REYL & CIE S.A., RUE DU RHONE 4, CH-1204 GENÈVE ZAHLSTELLE IN DER SCHWEIZ: BANQUE CANTONALE DE GENÈVE, 17 QUAI DE L'ÎLE, CH-1204 GENÈVE ZAHL- UND INFORMATIONSSTELLE IN DEUTSCHLAND: HAUCK & AUFGÄUSER PRIVATBANKIERS KGAG, KAISERSTR. 24, D-60311 FRANKFURT AM MAIN ZAHLSTELLE SOWIE STEUERLICHER VERTRETER IN ÖSTERREICH: ERSTE BANK DER ÖSTERREICHISCHEN SPARKASSEN AG, AM BELVEDERE 1, A-1100 WIEN. WEITERE INFORMATIONEN SIND BEI ARC, KÖSTLERGASSE 1/28, A-1060 WIEN ERHÄLTICH. MARKETING MATERIAL. AUSSCHLIESSLICH FÜR PROFESSIONELLE KUNDEN