

## Anlageziel

Der Solidum ELS Fund ist ein in Bermuda lizenzierter offener Anlagefonds (Open-end Segregated Accounts Company). Das Anlageziel des Fonds ist eine langfristig nachhaltige Wertsteigerung bei geringer Korrelation zu festverzinslichen Anlagen, Aktien und alternativen Anlagen. Der Fonds hält ein diversifiziertes Portfolio aus verbrieften Versicherungsanlagen wie z.B. Katastrophenanleihen (Caf Bonds), Versicherungs-Industrieschadenderivaten, transformierten Versicherungsverträgen oder anderen Instrumenten, die Versicherungs-Zeichnungsrisiko oder Ereignisrisiko an den Kapitalmarkt transferieren. Zukünftig können weitere Produkte erhältlich sein und der Fonds kann in solche investieren. Das Portfolio wird aktiv bewirtschaftet um optimierte Erträge im Kontext jeweils herrschender Marktsituationen zu erzielen. Leverage kann eingesetzt werden. Hedging kann genutzt werden, um Risiken zu minimieren. Zusätzlich zur Fondswährung USD werden EUR, CHF und GBP Klassen angeboten. Hedging wird genutzt, um den Einfluss von Währungsschwankungen zu reduzieren. Institutionelle Klassen sind für Investitionen über festgesetzten Schwellenwerten verfügbar.

## Fondsdaten

Fondsnamen:		Solidum Event Linked Securities Fund Limited, SAC Fund 2		Anteilklassen	
Strategie	Versicherungsereignis-basierte Anlagen	USD A-1	Bloomberg	SLDEVNT BH <Equity>	
Fokus	Katastrophenanleihen, Rückversicherung und Retrozession		ISIN	BMG827361020	
Zeichnungen	monatlich		Lancierung	1. Dezember 2006	
Rücknahmen	monatlich		Nettoinventarwert	33'180.74	
Minimale Haltedauer	keine		Mindestanlagebetrag	100'000	
Kündigungsfrist	95 Tage		Verwaltungsgebühr	1.50%	
Gestaffelte Rücknahme	25% alle drei Monate	CHF A-1	Bloomberg	SLDEVNC BH <Equity>	
Leverage	möglich		ISIN	BMG827361368	
Domizil	Bermuda		Lancierung	1. März 2008	
Gesellschaftsform	Open-end segregated accounts company		Nettoinventarwert	19'043.18	
Asset Manager	Solidum Partners AG		Mindestanlagebetrag	100'000	
Administrator	Tromino Financial Services Ltd.		Verwaltungsgebühr	1.50%	
Depotbank	Brown Brothers Harriman & Co	EUR A-1	Bloomberg	SLDEVNE BH <Equity>	
Auditor	Ernst & Young		ISIN	BMG827361285	
Bewertung	letzter Tag des Monats		Lancierung	1. Mai 2008	
Berichterstattung	monatlich		Nettoinventarwert	22'235.69	
Jahresabschluss	31. Dezember		Mindestanlagebetrag	100'000	
Ausschüttungen	keine, thesaurierend		Verwaltungsgebühr	1.50%	
Lancierung des Fonds	1. Dezember 2006				
Performancegebühr	keine				

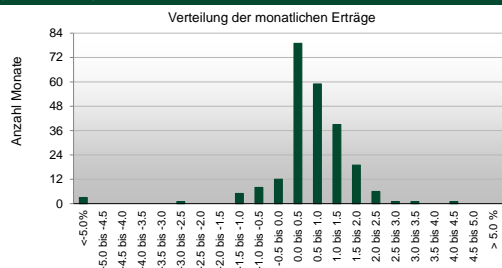
Historische Wertentwicklung<sup>1</sup>

	Jahr	Jan	Feb	Mär	Apr	Mai	Jun	Jul	Aug	Sep	Okt	Nov	Dez	Jahr
Solidum ELS Fund, SAC Fund 2, USD A-1 Klasse	<b>2026</b>	1.04%	0.38%	0.58%	0.56%	0.48%								<b>3.08%</b>
	<b>2025</b>	-1.05%	-0.76%	1.06%	0.36%	0.45%	1.77%	1.02%	1.83%	2.58%	1.57%	0.88%	1.41%	<b>11.64%</b>
	<b>2024</b>	1.53%	1.23%	2.17%	0.47%	-0.18%	0.77%	1.35%	1.91%	2.40%	0.84%	1.49%	1.88%	<b>17.02%</b>
	<b>2023</b>	1.54%	1.20%	1.60%	1.45%	1.50%	1.76%	0.63%	1.13%	1.23%	1.45%	1.01%	0.97%	<b>16.61%</b>
	<b>2022</b>	0.49%	-0.35%	0.19%	-0.02%	0.51%	0.01%	0.31%	0.32%	-7.12%	0.25%	2.17%	0.78%	<b>-2.73%</b>
	<b>2021</b>	0.28%	-0.76%	0.89%	0.69%	0.34%	0.50%	0.51%	-0.40%	0.59%	0.97%	0.82%	0.56%	<b>5.10%</b>
	<b>2020</b>	0.42%	-0.48%	-0.82%	0.29%	0.39%	0.67%	0.87%	0.87%	1.35%	0.38%	0.47%	0.35%	<b>4.83%</b>
	<b>2019</b>	0.33%	0.31%	-0.33%	-0.66%	-1.43%	0.25%	1.00%	-0.31%	1.80%	1.37%	0.38%	1.12%	<b>3.84%</b>
	<b>2018</b>	1.71%	0.80%	0.39%	0.33%	0.63%	0.43%	0.50%	0.40%	0.22%	-0.81%	-1.08%	0.74%	<b>4.31%</b>
	<b>2017</b>	0.29%	0.19%	0.38%	0.26%	0.06%	0.61%	0.65%	0.60%	-11.8%	-1.36%	0.36%	2.14%	<b>-8.03%</b>
	<b>2016</b>	0.17%	1.50%	0.54%	0.40%	-0.14%	0.31%	0.40%	0.85%	1.10%	0.56%	0.35%	0.37%	<b>6.61%</b>
	<b>2015</b>	0.27%	0.30%	0.20%	0.18%	0.11%	0.02%	0.31%	0.76%	1.07%	-0.73%	0.28%	0.27%	<b>3.06%</b>
	<b>2014</b>	0.29%	0.33%	0.23%	0.14%	0.00%	0.20%	0.32%	0.71%	1.22%	0.91%	0.08%	0.07%	<b>4.58%</b>
	<b>2013</b>	0.76%	1.07%	0.83%	1.13%	0.51%	0.21%	0.92%	1.05%	1.12%	0.58%	0.43%	0.59%	<b>9.59%</b>
	<b>2012</b>	0.22%	0.07%	0.20%	0.51%	0.97%	1.09%	0.65%	1.04%	1.88%	-0.72%	0.82%	1.25%	<b>8.26%</b>
	<b>2011</b>	0.80%	0.36%	-8.65%	-0.44%	0.43%	0.72%	1.12%	0.29%	-2.98%	0.63%	0.28%	-0.06%	<b>-7.66%</b>
	<b>2010</b>	1.21%	1.28%	1.79%	3.25%	4.07%	0.39%	0.22%	0.31%	1.10%	0.81%	0.26%	0.52%	<b>16.20%</b>
	<b>2009</b>	0.22%	0.16%	0.42%	0.18%	0.30%	0.59%	0.93%	1.25%	1.68%	1.17%	0.63%	0.76%	<b>8.60%</b>
	<b>2008</b>	1.13%	0.97%	0.35%	-0.69%	0.02%	1.34%	0.82%	0.73%	-1.20%	-0.43%	-0.13%	0.59%	<b>3.51%</b>
	<b>2007</b>	2.10%	2.14%	1.59%	0.92%	0.82%	0.96%	1.45%	1.40%	1.50%	1.41%	1.16%	1.24%	<b>18.01%</b>
	<b>2006</b>												1.98%	<b>1.98%</b>
Solidum ELS Fund, SAC Fund 2, CHF A-1 Klasse	<b>2026</b>	0.72%	0.00%	0.32%	0.17%	0.17%								<b>1.38%</b>
	<b>2025</b>	-1.38%	-1.08%	0.75%	-0.02%	0.15%	1.32%	0.69%	1.65%	1.98%	1.28%	0.51%	0.96%	<b>6.97%</b>
	<b>2024</b>	1.29%	0.99%	1.89%	0.18%	-0.58%	0.48%	0.89%	1.47%	1.99%	0.53%	1.28%	1.49%	<b>12.54%</b>
	<b>2023</b>	1.21%	0.82%	1.29%	1.20%	1.15%	1.37%	0.29%	0.77%	0.93%	1.11%	0.63%	0.59%	<b>11.98%</b>
	<b>2022</b>	0.43%	-0.47%	0.00%	-0.17%	0.35%	-0.12%	0.13%	-0.03%	-7.41%	-0.09%	1.84%	0.33%	<b>-5.38%</b>
	<b>2021</b>	0.20%	-0.87%	0.77%	0.59%	0.30%	0.40%	0.59%	-0.66%	0.53%	1.15%	0.48%	0.37%	<b>3.90%</b>
	<b>2020</b>	0.22%	-0.70%	-1.20%	-0.10%	0.30%	0.89%	0.31%	0.71%	1.38%	0.29%	0.41%	0.22%	<b>2.73%</b>
	<b>2019</b>	0.02%	0.04%	-0.62%	-0.97%	-1.71%	-0.03%	0.71%	-0.60%	1.54%	1.03%	0.12%	0.82%	<b>0.30%</b>
	<b>2018</b>	1.47%	0.62%	0.06%	0.02%	0.31%	0.20%	0.22%	0.12%	0.05%	-1.13%	-1.43%	0.39%	<b>0.88%</b>
	<b>2017</b>	0.09%	0.01%	0.17%	0.09%	-0.11%	0.38%	0.48%	0.39%	-12.0%	-1.54%	0.22%	1.75%	<b>-10.34%</b>
	<b>2016</b>	0.04%	1.39%	0.34%	0.25%	-0.25%	0.13%	0.22%	0.76%	0.85%	0.41%	0.24%	0.01%	<b>4.46%</b>
	<b>2015</b>	0.39%	0.17%	0.05%	-0.02%	0.03%	-0.10%	0.17%	0.66%	0.98%	-0.86%	0.26%	-0.01%	<b>1.70%</b>
	<b>2014</b>	0.27%	0.30%	0.22%	0.11%	-0.02%	0.15%	0.29%	0.73%	1.26%	0.88%	0.09%	-0.02%	<b>4.35%</b>
	<b>2013</b>	0.59%	1.15%	0.82%	1.05%	0.67%	0.16%	0.85%	1.02%	1.16%	0.57%	0.41%	0.53%	<b>9.37%</b>
	<b>2012</b>	0.02%	-0.09%	0.15%	0.43%	1.03%	0.99%	0.64%	0.91%	1.77%	-0.73%	0.74%	1.25%	<b>7.32%</b>
	<b>2011</b>	0.78%	0.29%	-8.65%	-0.29%	0.43%	0.71%	1.11%	0.15%	-3.40%	0.56%	0.25%	0.14%	<b>-8.05%</b>
	<b>2010</b>	1.24%	1.25%	1.84%	3.31%	4.28%	0.32%	0.18%	0.28%	1.01%	0.72%	0.30%	0.52%	<b>16.25%</b>
	<b>2009</b>	0.09%	0.10%	0.39%	0.12%	0.23%	0.61%	0.88%	1.24%	1.62%	1.15%	0.59%	0.76%	<b>8.07%</b>
	<b>2008</b>			0.34%	-0.74%	0.20%	1.33%	0.76%	0.77%	-1.27%	-0.58%	0.32%	0.07%	<b>1.19%</b>
Solidum ELS Fund, SAC Fund 2, EUR A-1 Klasse	<b>2026</b>	0.89%	0.26%	0.47%	0.40%	0.35%								<b>2.40%</b>
	<b>2025</b>	-1.19%	-0.89%	0.91%	0.16%	0.29%	1.49%	0.90%	1.63%	2.28%	1.44%	0.73%	1.15%	<b>9.20%</b>
	<b>2024</b>	1.47%	1.11%	2.03%	0.37%	-0.34%	0.65%	1.19%	1.68%	2.21%	0.78%	1.47%	1.75%	<b>15.32%</b>
	<b>2023</b>	1.30%	1.06%	1.40%	1.26%	1.21%	1.53%	0.48%	0.98%	1.09%	1.30%	0.89%	0.81%	<b>14.18%</b>
	<b>2022</b>	0.44%	-0.44%	0.03%	-0.13%	0.35%	-0.07%	0.08%	0.10%	-7.55%	0.22%	1.89%	0.46%	<b>-4.82%</b>
	<b>2021</b>	0.21%	-0.83%	0.81%	0.62%	0.32%	0.42%	0.52%	-0.54%	0.54%	1.02%	0.72%	0.48%	<b>4.34%</b>
	<b>2020</b>	0.24%	-0.64%	-1.16%	-0.01%	0.34%	0.62%	0.79%	0.80%	1.27%	0.32%	0.43%	0.24%	<b>3.27%</b>
	<b>2019</b>	0.06%	0.09%	-0.57%	-0.91%	-1.74%	-0.03%	0.55%	-0.73%	1.47%	1.06%	0.20%	0.87%	<b>0.27%</b>
	<b>2018</b>	1.49%	0.65%	0.11%	0.09%	0.34%	0.20%	0.28%	0.16%	0.01%	-1.12%	-1.30%	0.41%	<b>1.29%</b>
	<b>2017</b>	0.13%	0.05%	0.22%	0.13%	-0.08%	0.43%	0.50%	0.42%	-12.0%	-1.48%	0.22%	1.91%	<b>-9.84%</b>
	<b>2016</b>	0.09%	1.44%	0.49%	0.30%	-0.21%	0.19%	0.29%	0.73%	0.91%	0.41%	0.14%	0.19%	<b>5.08%</b>
	<b>2015</b>	0.26%	0.28%	0.17%	0.14%	0.07%	-0.02%	0.26%	0.71%	1.06%	-0.80%	0.25%	0.30%	<b>2.69%</b>
	<b>2014</b>	0.31%	0.31%	0.23%	0.13%	0.01%	0.23%	0.31%	0.74%	1.29%	0.92%	0.07%	0.04%	<b>4.67%</b>
	<b>2013</b>	0.63%	1.27%	0.83%	1.08%	0.60%	0.08%	0.88%	1.05%	1.00%	0.59%	0.43%	0.58%	<b>9.40%</b>
	<b>2012</b>	0.17%	0.06%	0.19%	0.48%	1.04%	1.04%	0.69%	0.95%	1.75%	-0.72%	0.76%	1.18%	<b>7.84%</b>
	<b>2011</b>	0.78%	0.38%	-8.43%	-0.20%	0.46%	0.79%	1.23%	0.33%	-3.15%	0.69%	0.30%	-0.06%	<b>-7.06%</b>
	<b>2010</b>	1.24%	1.29%	1.77%	3.32%	4.10%	0.38%	0.18%	0.30%	1.05%	0.78%	0.36%	0.54%	<b>16.34%</b>
	<b>2009</b>	0.29%	0.19%	0.42%	0.17%	0.24%	0.62%	0.94%	1.22%	1.64%	1.16%	0.62%	0.79%	<b>8.64%</b>
	<b>2008</b>					0.50%	1.44%	0.93%	0.89%	-1.11%	-0.61%	0.03%	0.65%	<b>2.73%</b>

<sup>1</sup> Am 1.1.2014 wurden die USD, CHF und EUR Klassen in USD A-1, CHF A-1 und EUR A-1 umbenannt. Bis 2013 wurde eine Gewinnbeteiligung von 15% erhoben, die ab 1.1.2014 entfällt. Ertrag des SAC Fund 2 Master-Portfolios ohne Ertrag eines Recovery Funds für Ereignisse in 2011 (USD-2.54%, CHF-2.17%, EUR-0.87%), abgewickelt in 2015.



## Historische Wertentwicklung (USD Klasse)



## Historische Analyse (USD Klasse)

Historische Renditeanalyse		Historisches Anlageergebnis		
Nettoinventarwert pro USD A-1 Aktie	33'180.74		Monatlich	Annualisiert
Rendite seit Jahresbeginn	3.08%	Durchschnittlicher Ertrag	0.52%	6.34%
Rendite letzte 12 Monate	15.03%	Standardabweichung	1.37%	4.74%
Rendite letzte 36 Monate, p.a.	13.47%	Sharpe Ratio (3m US Gov.)	0.29	1.00
Rendite letzte 60 Monate, p.a.	9.62%			
Rendite seit Auflegung, p.a.	6.34%	Korrelationsanalyse	monatliche Erträge	
Kumulative Rendite seit Auflegung	231.81%	Pictet BVG 25		0.12
Bester Monat seit Auflegung	4.07%	Swiss Performance Index		0.03
Schlechtester Monat seit Auflegung	-11.78%	DJ EuroStoxx 50		0.06
Grosster kumulativer Verlust (seit Auflegung)	-13.13%	Global Sov. USD hedged		0.15
Längste Recovery-Zeitspanne	36 Monate	S&P 500 Inv. Grade Corp Bond Total Return		0.18
Positive Monate seit Auflegung	88%	HFRI FOF		0.13

## Kommentar

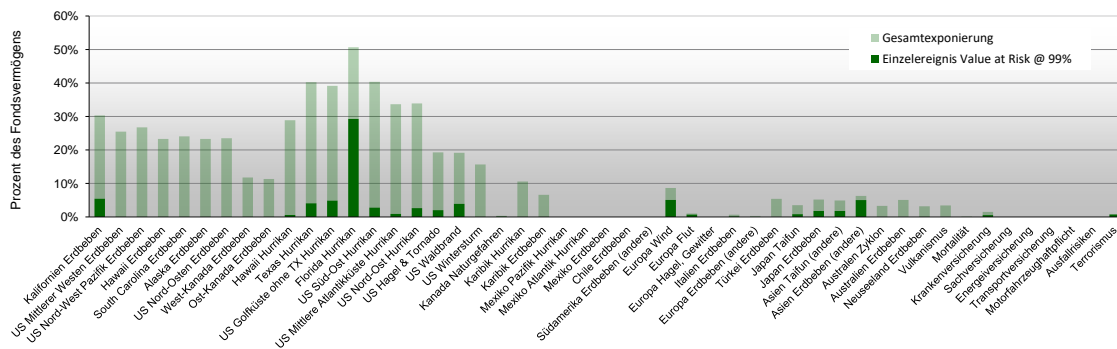
Im Berichtsmonat erzielte der Fonds einen Ertrag von 48 Basispunkten in US-Dollar. In den beiden vollständig abgesicherten CHF und EUR Währungsklassen lag dieser zwischen 17 und 35 Basispunkten.

Ereignisseitig verlief der Monat relativ ruhig und alle Augen richten sich auf die kommende Phase von tropischen Wirbelstürmen in den verschiedenen Meeresbecken.

Das globale Wetterphänomen El Niño wird im Spätsommer und Herbst die Sturmaktivität im Atlantik beeinflussen. Eine Konsequenz von El Niño ist eine Tendenz zu stärkeren Scherwinden über dem tropischen Atlantik, die ihrerseits die Entstehung von Hurrikanen behindern. In entgegengesetzte Richtung wirkt, dass gegenwärtig leicht überdurchschnittliche Temperaturen der Meeresoberfläche in der Karibik und in der Region zwischen den Kapverdischen und den Westindischen Inseln gemessen werden. Mit der Gewichtung aller Faktoren erwarten die Hurrikan-Prognostiker damit insgesamt eine leicht unterdurchschnittliche Saison. Eine genaue Prognose ist aber weiterhin spekulativ, da insbesondere kurzfristigere Einflussfaktoren wie die Lage des Bermuda-Hochs, die Lage und Ausdehnung des Sahara Air Layers (trockener Saharastaub, der die Luftfeuchtigkeit reduziert) und die Phase der Madden-Julian Oszillation heute noch nicht für Mitte August bis Ende Oktober vorhergesagt werden können.

## Portfolioexposition

Gesamtexponierung und Value at Risk (99%) pro Region und Versicherungssparte



## Kontakt

Asset Manager: Solidum Partners AG  
 Mühlebachstrasse 70, 8008 Zürich, Schweiz  
 Tel: +41 (0)43 521 21 80 Fax: +41 (0)43 521 21 89 contact@solidumpartners.ch

SOLIDUM PARTNERS AG IST EIN VON DER EIDGENÖSSISCHEN FINANZMARKTAUFSICHT FINMA BEAUFICHTIGTER UND REGULIERTER VERMÖGENSVERWALTER VON KOLLEKTIVEN KAPITALANLAGEN.  
 DIE HIER BESCHRIEBENEN PRODUKTE UND LEISTUNGEN SIND FÜR US PERSONEN WEDER ERHÄLTICH NOCH ANGEBOTEN UND WERDEN NICHT OFFENTLICH ANGEBOTEN ODER VERTRIEBEN AN PERSONEN MIT WOHNSITZ IN DER SCHWEIZ ODER IRGENDWELCHEM ANDEREN LAND, IN DEM DAS ANGEBOT ODER DER VERTRIEB VON SOLCHEN PRODUKTEN ODER LEISTUNGEN RESTRIKTIONEN UNTERLIEGT. DIESE INFORMATION IST IHNEN AUSSCHLIESSLICH AUF AUSDRÜCKLICHEN WUNSCH DELIVERT WORDEN UND DARF OHNE VORHERIGE SCHRIFTLICHE ZUSTIMMUNG VON SOLIDUM PARTNERS AG WEDER IM GANZEN ODER IN TEILEN VERVIELFÄLTIGT ODER IN ANDERER WEISE WEITERVERBREITET WERDEN. DIESE INFORMATION KANN AUF ANNAHMEN BERUHEN UND DARF NICHT UNGEPROBT ÜBERNOMMEN WERDEN. AUSSAGEN IN DIESEM DOKUMENT BETREFFEN TEILWEISE ZUKUNFTIGE ENTWICKLUNGEN, UND LESER WERDEN AUF DAS RISIKO HINGEWIESEN, SICH UNANGEMESSEN AUF SOLCHE AUSSAGEN ZU VERLASSEN. SOLIDUM PARTNERS AG SCHLIESST JEDLICHE HAFTUNGSANSPRÜCHE AUS, DIE AUS UNVOLLSTÄNDIGER ODER INKORREKTER INFORMATION RESULTIEREN.  
 WERBEMATERIAL, AUSSCHLIESSLICH FÜR PROFESSIONELLE KUNDEN: DIESE INFORMATION IST WEDER EIN PROSPEKT, NOCH EIN ANGEBOT ODER EINE EMPFEHLUNG IRGENDWEINER ART WIE Z.B. ZUM KAUF/SUBSKRIPTION ODER VERKAUF/REDEMPTION VON ANLAGEINSTRUMENTEN ODER ANDEREN TRANSAKTIONEN. DIE HIER BESCHRIEBENEN ANLAGEN UND INSTRUMENTE BEINHALTEN EIN HOHES MASS AN RISIKO, INKLUSIVE DES RISIKOS EINES MÖGLICHEN VERLUSTES DES INVESTIERTEN KAPITALS, WIE DETAILLIERT IN DEM PROSPEKT DER ANLAGEN UND INSTRUMENTE BESCHRIEBEN, WELCHER AUF VERLANGEN ERHÄLTICH IST. ANLEGER SOLLTEN SICH DIESER RISIKEN BEWUSST SEIN UND SIE VERSTEHEN, BEVOR SIE ZU EINER ENTSCHEIDUNG BEZÜGLICH DIESER ANLAGEN UND INSTRUMENTE KOMMEN. HISTORISCHE ERTRAGSENTWICKLUNG IST KEINE GARANTIE ODER INDIKATOR FÜR ZUKUNFTIGE ERTRAGSENTWICKLUNG.  
 DER PROSPEKT UND DER JAHRBERICHT DES FONDS SIND BEIM ADMINISTRATOR DES FONDS: TROMINO FINANCIAL SERVICES, 2 REID STREET, HAMILTON HM 11, BERMUDA ERHÄLTLICH.  
 IN DER SCHWEIZ DARF DER FONDS NUR QUALIFIZIERTEN INVESTOREN GEMÄSS ART. 10 PARA. 3 UND 3TER KAG ANGEBOTEN WERDEN.