

Anlageziel

Der Solidum ELS Fund ist ein in Bermuda lizenziertes offener Anlagefonds (*Open-end Segregated Accounts Company*). Das Anlageziel des Fonds ist eine langfristig nachhaltige Wertsteigerung bei geringer Korrelation zu festverzinslichen Anlagen, Aktien und alternativen Anlagen. Der Fonds hält ein diversifiziertes Portfolio aus verbrieften Versicherungsanlagen wie z.B. Katastrophenanleihen (*Cat Bonds*), Versicherungs-Industrieschadenderivaten, transformierten Versicherungskontrakten oder anderen Instrumenten, die Versicherungs-Zeichnungsrisiko oder Ereignisrisiko an den Kapitalmarkt transferieren. Zukünftig können weitere Produkte erhältlich sein und der Fonds kann in solche investieren. Das Portfolio wird aktiv bewirtschaftet um optimierte Erträge im Kontext jeweils herrschender Marktsituationen zu erzielen. Leverage kann eingesetzt werden. Hedging kann genutzt werden, um Risiken zu minimieren.

Zusätzlich zur Fondswährung USD werden EUR, CHF und GBP Klassen angeboten. Hedging wird genutzt, um den Einfluss von Währungsschwankungen zu reduzieren. Institutionelle Klassen sind für Investitionen über festgesetzten Schwellenwerten verfügbar.

Fondsdaten

Fondsdaten		Anteilklassen	
Fondsnamen:	Solidum Event Linked Securities Fund Limited, SAC Fund 2	USD A-2	Bloomberg SLDEUA2 BH <Equity> ISIN BMG827361772
Strategie	Versicherungsereignis-basierte Anlagen	Lancierung	1. Dezember 2006
Fokus	Katastrophenanleihen, Rückversicherung und Retrozession	Nettoinventarwert	30'839.04
Zeichnungen	monatlich	Mindestanlagebetrag	100'000
Rücknahmen	monatlich	Verwaltungsgebühr	1.50%
Minimale Haltedauer	1 Jahr	EUR A-2	Bloomberg SLDEEA2 BH <Equity> ISIN BMG827361855
Kündigungsfrist	95 Tage	Lancierung	1. Mai 2008
Leverage	möglich	Nettoinventarwert	20'960.20
Domizil	Bermuda	Mindestanlagebetrag	100'000
Gesellschaftsform	Open-end segregated accounts company	Verwaltungsgebühr	1.50%
Asset Manager	Solidum Partners AG		
Administrator	Tromino Financial Services Ltd.		
Depotbank	Brown Brothers Harriman & Co		
Auditor	Ernst & Young		
Bewertung	letzter Tag des Monats		
Berichterstattung	monatlich		
Jahresabschluss	31. Dezember		
Ausschüttungen	keine, thesaurierend		
Lancierung des Fonds	1. Dezember 2006		
Performancegebühr	15%		

Historische Wertentwicklung¹

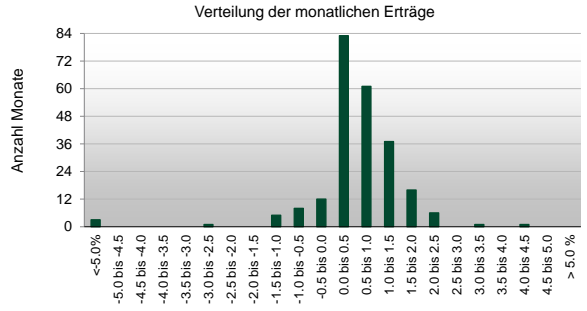
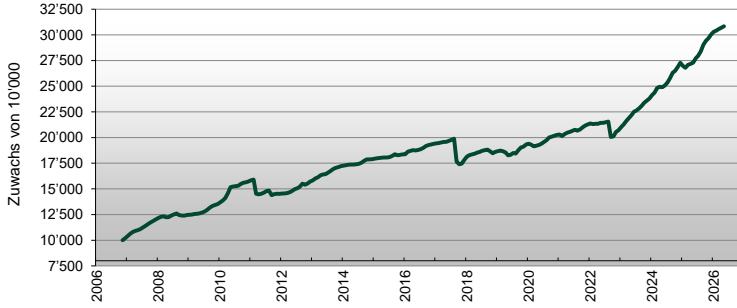
	Jahr	Jan	Feb	Mär	Apr	Mai	Jun	Jul	Aug	Sep	Okt	Nov	Dez	Jahr
Solidum ELS Fund, SAC Fund 2, USD A-2 Klasse	2026	0.91%	0.35%	0.50%	0.49%	0.42%								2.69%
	2025	-1.05%	-0.76%	1.06%	0.36%	0.45%	1.53%	0.90%	1.57%	2.23%	1.38%	0.80%	1.20%	10.07%
	2024	1.32%	1.08%	1.87%	0.45%	-0.15%	0.65%	1.16%	1.65%	2.08%	0.76%	1.27%	1.63%	14.64%
	2023	1.54%	1.20%	1.59%	1.23%	1.31%	1.52%	0.57%	0.97%	1.07%	1.25%	0.89%	0.85%	14.92%
	2022	0.41%	-0.28%	0.16%	-0.01%	0.43%	0.02%	0.26%	0.28%	-6.93%	0.25%	2.17%	0.78%	-2.72%
	2021	0.28%	-0.76%	0.89%	0.69%	0.34%	0.50%	0.51%	-0.40%	0.59%	0.97%	0.82%	0.56%	5.10%
	2020	0.42%	-0.48%	-0.82%	0.29%	0.39%	0.67%	0.87%	-0.87%	1.35%	0.38%	0.47%	0.35%	4.83%
	2019	0.33%	0.31%	-0.33%	-0.66%	-1.43%	0.25%	1.00%	-0.31%	1.80%	1.37%	0.38%	1.12%	3.84%
	2018	1.71%	0.80%	0.39%	0.33%	0.63%	0.43%	0.50%	0.40%	0.22%	-0.81%	-1.08%	0.74%	4.31%
	2017	0.25%	0.16%	0.33%	0.22%	0.05%	0.52%	0.56%	0.51%	-11.3%	-1.36%	0.36%	2.14%	-7.98%
	2016	0.15%	1.28%	0.46%	0.34%	-0.12%	0.26%	0.34%	0.72%	0.93%	0.48%	0.30%	0.31%	5.59%
	2015	0.23%	0.25%	0.17%	0.15%	0.09%	0.02%	0.26%	0.65%	0.91%	-0.62%	0.24%	0.23%	2.60%
	2014	0.25%	0.28%	0.19%	0.12%	0.00%	0.17%	0.27%	0.60%	1.03%	0.77%	0.07%	0.06%	3.88%
	2013	0.76%	1.07%	0.83%	1.13%	0.51%	0.21%	0.92%	1.05%	1.12%	0.58%	0.43%	0.59%	9.59%
	2012	0.22%	0.07%	0.20%	0.51%	0.97%	1.09%	0.65%	1.04%	1.88%	-0.72%	0.82%	1.25%	8.26%
	2011	0.80%	0.36%	-8.65%	-0.44%	0.43%	0.72%	1.12%	0.29%	-2.98%	0.63%	0.28%	-0.06%	-7.66%
	2010	1.21%	1.28%	1.79%	3.25%	4.07%	0.39%	0.22%	0.31%	1.10%	0.81%	0.26%	0.52%	16.20%
	2009	0.22%	0.16%	0.42%	0.18%	0.30%	0.59%	0.93%	1.25%	1.68%	1.17%	0.63%	0.76%	8.60%
	2008	1.13%	0.97%	0.35%	-0.69%	0.02%	1.34%	0.82%	0.73%	-1.20%	-0.43%	-0.13%	0.59%	3.51%
	2007	2.10%	2.14%	1.59%	0.92%	0.82%	0.96%	1.45%	1.40%	1.50%	1.41%	1.16%	1.24%	18.01%
	2006												1.98%	1.98%
Solidum ELS Fund, SAC Fund 2, EUR A-2 Klasse	2026	0.78%	0.24%	0.41%	0.35%	0.30%								2.10%
	2025	-1.19%	-0.89%	0.91%	0.16%	0.29%	1.42%	0.78%	1.40%	1.97%	1.27%	0.64%	0.99%	7.97%
	2024	1.27%	0.97%	1.75%	0.36%	-0.29%	0.54%	1.02%	1.46%	1.92%	0.71%	1.26%	1.52%	13.19%
	2023	1.30%	1.06%	1.40%	1.25%	1.17%	1.48%	0.46%	0.95%	0.93%	1.13%	0.67%	0.70%	13.25%
	2022	0.44%	-0.44%	0.03%	-0.13%	0.35%	-0.07%	0.08%	0.10%	-7.55%	0.22%	1.89%	0.46%	-4.82%
	2021	0.21%	-0.83%	0.81%	0.62%	0.32%	0.42%	0.52%	-0.54%	0.54%	1.02%	0.72%	0.48%	4.34%
	2020	0.24%	-0.64%	-1.16%	-0.01%	0.34%	0.62%	0.79%	0.80%	1.27%	0.32%	0.43%	0.24%	3.27%
	2019	0.06%	0.09%	-0.57%	-0.91%	-1.74%	-0.03%	0.55%	-0.73%	1.47%	1.06%	0.20%	0.87%	0.27%
	2018	1.49%	0.65%	0.11%	0.09%	0.34%	0.20%	0.28%	0.16%	0.01%	-1.12%	-1.30%	0.41%	1.29%
	2017	0.11%	0.04%	0.19%	0.11%	-0.07%	0.37%	0.43%	0.36%	-11.7%	-1.48%	0.22%	1.91%	-9.81%
	2016	0.07%	1.23%	0.42%	0.26%	-0.18%	0.16%	0.25%	0.62%	0.77%	0.35%	0.12%	0.16%	4.30%
	2015	0.22%	0.24%	0.14%	0.12%	0.06%	-0.02%	0.22%	0.60%	0.90%	-0.68%	0.21%	0.26%	2.28%
	2014	0.26%	0.26%	0.19%	0.11%	0.01%	0.20%	0.26%	0.63%	1.09%	0.78%	0.06%	0.03%	3.96%
	2013	0.63%	1.27%	0.83%	1.08%	0.60%	0.08%	0.88%	1.05%	1.00%	0.59%	0.43%	0.58%	9.40%
	2012	0.17%	0.06%	0.19%	0.48%	1.04%	1.04%	0.69%	0.95%	1.75%	-0.72%	0.76%	1.18%	7.84%
	2011	0.78%	0.38%	-8.43%	-0.20%	0.46%	0.79%	1.23%	0.33%	-3.15%	0.69%	0.30%	-0.06%	-7.06%
	2010	1.24%	1.29%	1.77%	3.32%	4.10%	0.38%	0.18%	0.30%	1.05%	0.78%	0.36%	0.54%	16.34%
	2009	0.29%	0.19%	0.42%	0.17%	0.24%	0.62%	0.94%	1.22%	1.64%	1.16%	0.62%	0.79%	8.64%
	2008					0.50%	1.44%	0.93%	0.89%	-1.11%	-0.61%	0.03%	0.65%	2.73%

¹ Seit Januar 2014 führen die Klassen USD A-2 und EUR A-2 die ehemaligen Klassen USD und EUR zu identischen Konditionen fort.

Ertrag des SAC Fund 2 Master-Portfolios ohne Ertrag eines Recovery Funds für Ereignisse in 2011 (USD-2.54%, EUR-0.87%), abgewickelt in 2015.



Historische Wertentwicklung (USD Klasse)



Historische Analyse (USD Klasse)

Historische Renditeanalyse

Nettoinventarwert pro USD A-2 Aktie	30'839.04
Rendite seit Jahresbeginn	2.69%
Rendite letzte 12 Monate	12.98%
Rendite letzte 36 Monate, p.a.	11.63%
Rendite letzte 60 Monate, p.a.	8.46%
Rendite seit Auflegung, p.a.	5.95%
Kumulative Rendite seit Auflegung	208.39%
Bester Monat seit Auflegung	4.07%
Schlechtester Monat seit Auflegung	-11.33%
Grösster kumulativer Verlust (seit Auflegung)	-12.68%
Längste Recovery-Zeitspanne	36 Monate
Positive Monate seit Auflegung	88%

Historisches Anlageergebnis

	Monatlich	Annualisiert
Durchschnittlicher Ertrag	0.49%	5.95%
Standardabweichung	1.33%	4.61%
Sharpe Ratio (3m US Gov.)	0.27	0.94

Korrelationsanalyse	(monatliche Erträge)
Pictet BVG 25	0.12
Swiss Performance Index	0.04
DJ EuroStoxx 50	0.06
Global Sov. USD hedged	0.15
S&P 500 Inv. Grade Corp Bond Total Return	0.18
HFRI FOF	0.13

Kommentar

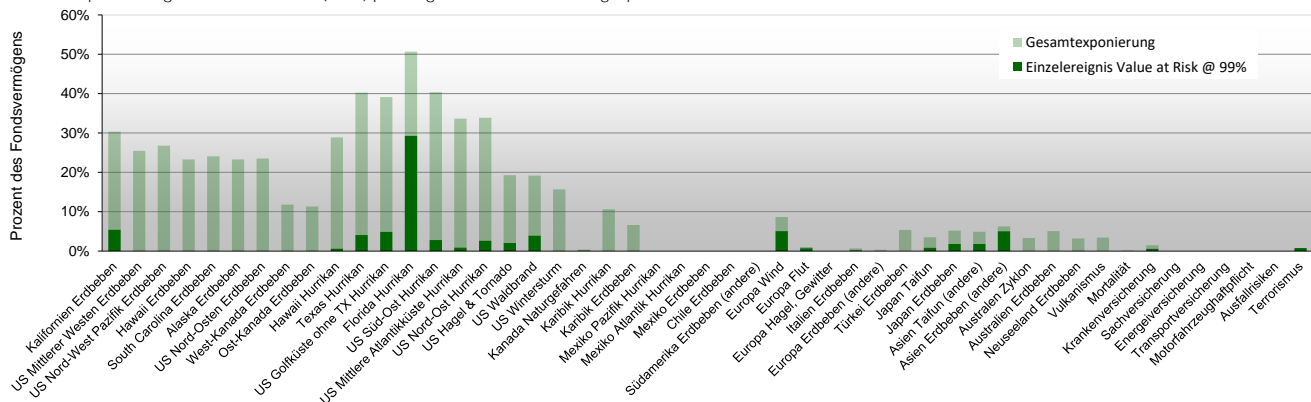
Im Berichtsmonat erzielte der Fonds einen Ertrag von 42 Basispunkten in US-Dollar. In der vollständig abgesicherten EUR Währungsklasse lag dieser bei 30 Basispunkten.

Ereignisseitig verlief der Monat relativ ruhig und alle Augen richten sich auf die kommende Phase von tropischen Wirbelstürmen in den verschiedenen Meeresbecken.

Das globale Wetterphänomen El Niño wird im Spätsommer und Herbst die Sturmaktivität im Atlantik beeinflussen. Eine Konsequenz von El Niño ist eine Tendenz zu stärkeren Scherwinden über dem tropischen Atlantik, die ihrerseits die Entstehung von Hurrikänen behindern. In entgegengesetzter Richtung wirkt, dass gegenwärtig leicht überdurchschnittliche Temperaturen der Meeresoberfläche in der Karibik und in der Region zwischen den Kapverdischen und den Westindischen Inseln gemessen werden. Mit der Gewichtung aller Faktoren erwarten die Hurrikan-Prognostiker damit insgesamt eine leicht unterdurchschnittliche Saison. Eine genaue Prognose ist aber weiterhin spekulativ, da insbesondere kurzfristige Einflussfaktoren wie die Lage des Bermuda-Hochs, die Lage und Ausdehnung des Sahara Air Layers (trockener Saharastaub, der die Luftfeuchtigkeit reduziert) und die Phase der Madden-Julian Oszillation heute noch nicht für Mitte August bis Ende Oktober vorhergesagt werden können.

Portfolioexposition

Gesamtexponierung und Value at Risk (99%) pro Region und Versicherungssparte



Kontakt

Asset Manager: Solidum Partners AG

Mühlebachstrasse 70, 8008 Zürich, Schweiz

Tel: +41 (0)43 521 21 80

Fax: +41 (0)43 521 21 89

contact@solidumpartners.ch

SOLIDUM PARTNERS AG IST EIN VON DER EIDGENÖSSISCHEN FINANZMARKTAUFSICHT FINMA BEAUFICHTIGTER UND REGULIERTER VERMÖGENSVERWALTER VON KOLLEKTIVEN KAPITALANLAGEN.

DIE HIER BESCHRIEBENEN PRODUKTE UND LEISTUNGEN SIND FÜR US PERSONEN WEDER ERHÄLTICH NOCH ANGEBOTEN UND WERDEN NICHT OFFENTLICH ANGEBOTEN ODER VERTRIEBEN AN PERSONEN MIT WOHNSITZ IN DER SCHWEIZ ODER IRGENDINEM ANDEREN LAND, IN DEM DAS ANGEBOT ODER DER VERTRIEB VON SOLCHEN PRODUKTEN ODER LEISTUNGEN RESTRIKTIONEN UNTERLIEGT. DIESE INFORMATION IST IHNEN AUSSCHLIESSLICH AUF AUSDRÜCKLICHEN WUNSCH DELIVERT WORDEN UND DARF OHNE VORHERIGE SCHRIFTLICHE ZUSTIMMUNG VON SOLIDUM PARTNERS AG WEDER IM GANZEN ODER IN TEILEN VERVIELFÄLTIGT ODER IN ANDERER WEISE WEITERVERBREITET WERDEN. DIESE INFORMATION KANN AUF ANNAHMEN BERUHEN UND DARF NICHT UNGEPRÜFT ÜBERNOMMEN WERDEN. AUSSAGEN IN DIESEM DOKUMENT BETREFFEN TEILWEISE ZUKUNFTIGE ENTWICKLUNGEN, UND LESER WERDEN AUF DAS RISIKO HINGEWIESEN, SICH UNANGEMESSEN AUF SOLCHE AUSSAGEN ZU VERLASSEN. SOLIDUM PARTNERS AG SCHLIESST JEGLICHE HAFTUNGSANSPRÜCHE AUS, DIE AUS UNVOLLSTÄNDIGER ODER INKORREKTER INFORMATION RESULTIEREN.

WERBEMATERIAL AUSSCHLIESSLICH FÜR PROFESSIONELLE KUNDEN: DIESE INFORMATION IST WEDER EIN PROSPEKT, NOCH EIN ANGEBOT ODER EINE EMPFEHLUNG IRGENDINER ART WIE Z.B. ZUM KAUF/SUBSKRIPTION ODER VERKAUF/REDEMPTION VON ANLAGEINSTRUMENTEN ODER ANDEREN TRANSAKTIONEN. DIE HIER BESCHRIEBENEN ANLAGEN UND INSTRUMENTE BEINHALTEN EIN HOHES MASS AN RISIKO, INKLUSIVE DES RISIKOS EINES MÖGLICHEN VERLUSTES DES INVESTIERTEN KAPITALS, WIE DETAILLIERT IN DEM PROSPEKT DER ANLAGEN UND INSTRUMENTE BESCHRIEBEN, WELCHER AUF VERLANGEN ERHÄLTICH IST. ANLEGER SOLLTEN SICH DIESER RISIKEN BEWUSST SEIN UND SIE VERSTEHEN, BEVOR SIE ZU EINER ENTSCHEIDUNG BEZÜGLICH DIESER ANLAGEN UND INSTRUMENTE KOMMEN. HISTORISCHE ERTRAGSENTWICKLUNG IST KEINE GARANTIE ODER INDIKATOR FÜR ZUKUNFTIGE ERTRAGSENTWICKLUNG.

DER PROSPEKT UND DER JAHRESBERICHT DES FONDS SIND BEIM ADMINISTRATOR DES FONDS: TROMINO FINANCIAL SERVICES, 2 REID STREET, HAMILTON HM 11, BERMUDA ERHÄLTICH.

IN DER SCHWEIZ DARF DER FONDS NUR QUALIFIZIERTEN INVESTOREN GEMÄSS ART. 10 PARA. 3 UND 3TER KAG ANGEBOTEN WERDEN.