



Solidum Event Linked Securities Fund Limited - SAC Fund 3

A-1 Klasse
31. Mai 2026

Anlageziel

Der Solidum ELS Fund ist ein in Bermuda lizenzierter offener Anlagefonds (Open-end Segregated Accounts Company). Das Anlageziel des Fonds ist eine langfristig nachhaltige Wertsteigerung bei geringer Korrelation zu festverzinslichen Anlagen, Aktien und alternativen Anlagen. Der Fonds hält ein diversifiziertes Portfolio aus überwiegend illiquiden Versicherungsanlagen wie z.B. transformierten Rückversicherungsverträgen, Retrozessions-kontrakten, Katastrophenanleihen (Cat Bonds) oder anderen Instrumenten, die Versicherungs-Zeichnungsrisiko oder Ereignisrisiko an den Kapitalmarkt transferieren. Zukünftig können weitere Produkte erhältlich sein und der Fonds kann in solche investieren. Das Portfolio wird aktiv bewirtschaftet um optimierte Erträge im Kontext jeweils herrschender Marktsituationen zu erzielen. Leverage kann eingesetzt werden. Hedging kann genutzt werden, um Risiken zu minimieren.

Zusätzlich zur Fondswährung USD werden CHF Klassen angeboten. Hedging wird genutzt, um den Einfluss von Währungsschwankungen zu reduzieren.

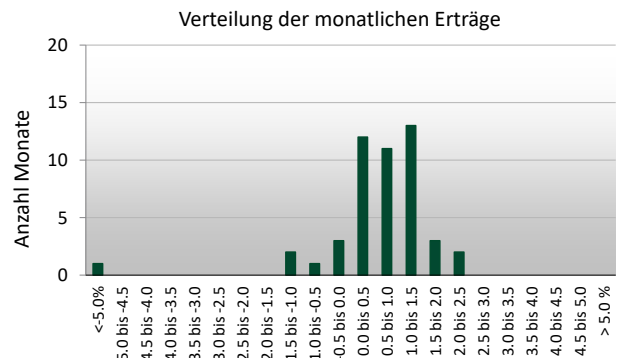
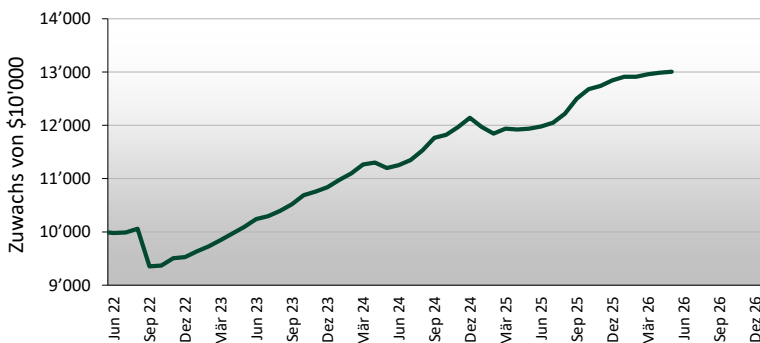
Fondsdaten

Fondsnamen:	Solidum Event Linked Securities Fund Limited, SAC Fund 3	Anteilklassen	
Strategie	Versicherungsereignis-basierte Anlagen	CHF A-1	Bloomberg SOLECA1 BH <Equity>
Fokus	Rückversicherung & Retrozession		ISIN BMG827363422
Zeichnungen	Am 1. der Monate: Jan, April, Mai, Juni, Dez	Lancierung	1. Juni 2022
Minimale Haltedauer	keine	Nettoinventarwert	13'006.46
Kündigungsdatum	29. August für eine gestaffelte Rückname im Folgejahr	Mindestanlagebetrag	250'000
Gestaffelte Rücknahme	Sobald die unterliegenden Verträge kommutiert sind	Verwaltungsgebühr	1.50%
Leverage	möglich		
Domizil	Bermuda		
Gesellschaftsform	Open-end segregated accounts company		
Asset Manager	Solidum Partners AG		
Administrator	Tromino Financial Services Ltd.		
Depotbank	Brown Brothers Harriman & Co		
Auditor	Ernst & Young		
Bewertung	letzter Tag des Monats		
Berichterstattung	monatlich		
Jahresabschluss	31. Dezember		
Ausschüttungen	keine, thesaurierend		
Lancierung des Fonds	1. Februar 2017		
Performancegebühr	keine		

Historische Wertentwicklung

	Jahr	Jan	Feb	Mär	Apr	Mai	Jun	Jul	Aug	Sep	Okt	Nov	Dez	Jahr
Solidum ELS	2026	0.53%	-0.02%	0.37%	0.23%	0.14%								1.27%
SAC 3	2025	-1.43%	-1.04%	0.78%	-0.13%	0.14%	0.34%	0.59%	1.40%	2.30%	1.43%	0.48%	0.83%	5.78%
Class CHF A-1	2024	1.28%	1.09%	1.52%	0.32%	-0.89%	0.48%	0.85%	1.59%	2.05%	0.48%	1.21%	1.47%	12.03%
	2023	1.14%	0.95%	1.23%	1.25%	1.26%	1.45%	0.53%	0.94%	1.19%	1.64%	0.64%	0.75%	13.76%
	2022						-0.19%	0.09%	0.68%	-7.01%	0.17%	1.45%	0.24%	-4.73%

Historische Wertentwicklung (CHF A-1)





Historische Wertentwicklung (CHF A-1)

Historische Renditeanalyse		Historisches Anlageergebnis		
Nettoinventarwert pro CHF A-1 Aktie	13'006.46		Monatlich	Annualisiert
Rendite seit Jahresbeginn	1.27%	Durchschnittlicher Ertrag	0.56%	6.79%
Rendite letzte 12 Monate	8.96%	Standardabweichung	1.61%	5.59%
Rendite letzte 36 Monate, p.a.	8.81%	Sharpe Ratio (3m CHF)	0.38	1.33
Rendite letzte 60 Monate, p.a.	n/a			
Rendite seit Auflegung, p.a.	6.79%	Korrelationsanalyse		monatliche Erträge
Kumulative Rendite seit Auflegung	30.06%	Pictet BVG 25		0.37
Bester Monat seit Auflegung	1.64%	Swiss Performance Index		0.10
Schlechtester Monat seit Auflegung	-7.01%	DJ EuroStoxx 50		0.15
Grösster kumulativer Verlust (seit Auflegung)	-7.01%	Global Sov. USD hedged		0.31
Längste Recovery-Zeitspanne	8 Monate	S&P 500 Inv. Grade Corp Bond Total Return		0.33
Positive Monate seit Auflegung	85%	HFRI FOF		0.60

Kommentar

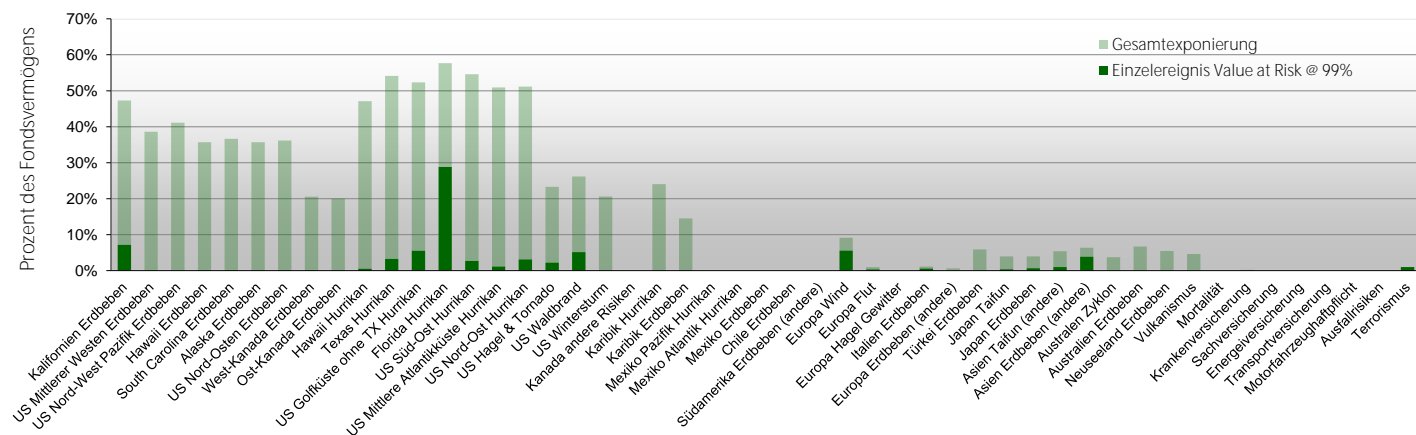
Im Berichtsmontat erzielte der Fonds einen Ertrag von 14 Basispunkten.

Ereignisseitig verlief der Monat relativ ruhig und alle Augen richten sich auf die kommende Phase von tropischen Wirbelstürmen in den verschiedenen Meeresbecken.

Das globale Wetterphänomen El Niño wird im Spätsommer und Herbst die Sturmaktivität im Atlantik beeinflussen. Eine Konsequenz von El Niño ist eine Tendenz zu stärkeren Scherwinden über dem tropischen Atlantik, die ihrerseits die Entstehung von Hurrikanen behindern. In entgegengesetzter Richtung wirkt, dass gegenwärtig leicht überdurchschnittliche Temperaturen der Meeresoberfläche in der Karibik und in der Region zwischen den Kapverdischen und den Westindischen Inseln gemessen werden. Mit der Gewichtung aller Faktoren erwarten die Hurrikan-Prognostiker damit insgesamt eine leicht unterdurchschnittliche Saison. Eine genaue Prognose ist aber weiterhin spekulativ, da insbesondere kurzfristige Einflussfaktoren wie die Lage des Bermuda-Hochs, die Lage und Ausdehnung des Sahara Air Layers (trockener Saharastaub, der die Luftfeuchtigkeit reduziert) und die Phase der Madden-Julian Oszillation heute noch nicht für Mitte August bis Ende Oktober vorhergesagt werden können.

Portfolioexposition

Gesamtexponierung und Value at Risk (99%) pro Region und Versicherungssparte



Kontakt

Asset Manager: Solidum Partners AG

Mühlebachstrasse 70, 8008 Zürich, Schweiz

Tel: +41 (0)43 521 21 80

Fax: +41 (0)43 521 21 89

contact@solidumpartners.ch

SOLIDUM PARTNERS AG IST EIN VON DER EIDGENÖSSISCHEN FINANZMARKTAUFSICHT FINMA BEAUFICHTIGTER UND REGULIERTER VERMÖGENSVERWALTER VON KOLLEKTIVEN KAPITALANLAGEN. DIE HIER BESCHRIEBENEN PRODUKTE UND LEISTUNGEN SIND FÜR US PERSONEN WEDER ERHÄLTICH NOCH ANGEBOten ODER WERDEN NICHT OFFENTLICH ANGEBOten ODER VERTRIEBEN AN PERSONEN MIT WOHNSITZ IN DER SCHWEIZ ODER IRGENDINEM ANDEREN LAND, IN DEM DAS ANGEBOten ODER DER VERTRIEB VON SOLCHEN PRODUKTEN ODER LEISTUNGEN RESTRIKTIONEN UNTERLIEGT. DIESE INFORMATION IST IHNEN AUSSCHLIESSLICH AUF AUSDRÜCKLICHEN WUNSCH GELIEFERT WORDEN UND DARF OHNE VORHERIGE SCHRIFTLICHE ZUSTIMMUNG VON SOLIDUM PARTNERS AG WEDER IM GANZEN ODER IN TEILEN VERVIELFÄLTIGT ODER IN ANDERER WEISE WEITERVERBREITET WERDEN. DIESE INFORMATION KANN AUF ANNAHMEN BERUHEN UND DARF NICHT UNGEPÜFT ÜBERNOMMEN WERDEN. AUSSAGEN IN DIESEM DOKUMENT BETREFFEN TEILWEISE ZUKÜNFTIGE ENTWICKLUNGEN, UND LESER WERDEN AUF DAS RISIKO HINGEWIESEN, SICH UNANGEMESSEN AUF SOLCHE AUSSAGEN ZU VERLASSEN. SOLIDUM PARTNERS AG SCHLIESST JEGLICHE HAFTUNGSANSPRÜCHE AUS, DIE AUS UNVOLLSTÄNDIGER ODER INKORREKTER INFORMATION RESULTIEREN. WERBEMATERIAL: DIESE INFORMATION IST WEDER EIN PROSPEKT, NOCH EIN ANGEBOten ODER EINE EMPFEHLUNG IRGENDINER ART WIE Z.B. ZUM KAUF/SUBSKRIPTION ODER VERKAUF/REDEMPTION VON ANLAGEINSTRUMENTEN ODER ANDEREN TRANSAKTIONEN. DIE HIER BESCHRIEBENEN ANLAGEN UND INSTRUMENTE BEINHALTEN EIN HOHES MASS AN RISIKO, INKLUSIVE DES RISIKOS EINES MÖGLICHEN VERLUSTES DES INVESTIERTEN KAPITALS, WIE DETAILLIERT IN DEM PROSPEKT DER ANLAGEN UND INSTRUMENTE BESCHRIEBEN, WELCHER AUF VERLANGEN ERHÄLTICH IST. ANLEGER SOLLTEN SICH DIESER RISIKEN BEWUSST SEIN UND SIE VERSTEHEN, BEVOR SIE ZU EINER ENTSCHEIDUNG BEZÜGLICH DIESER ANLAGEN UND INSTRUMENTE KOMMEN. HISTORISCHE ERTRAGSENTWICKLUNG IST KEINE GARANTIE ODER INDIKATOR FÜR ZUKÜNFTIGE ERTRAGSENTWICKLUNG. DER PROSPEKT DES FONDS IST BEIM ADMINISTRATOR DES FONDS: TROMINO FINANCIAL SERVICES, 2 REID STREET, HAMILTON HM 11, BERMUDA, ODER BEIM LOKALEN VERTRETER ERHÄLTICH.